

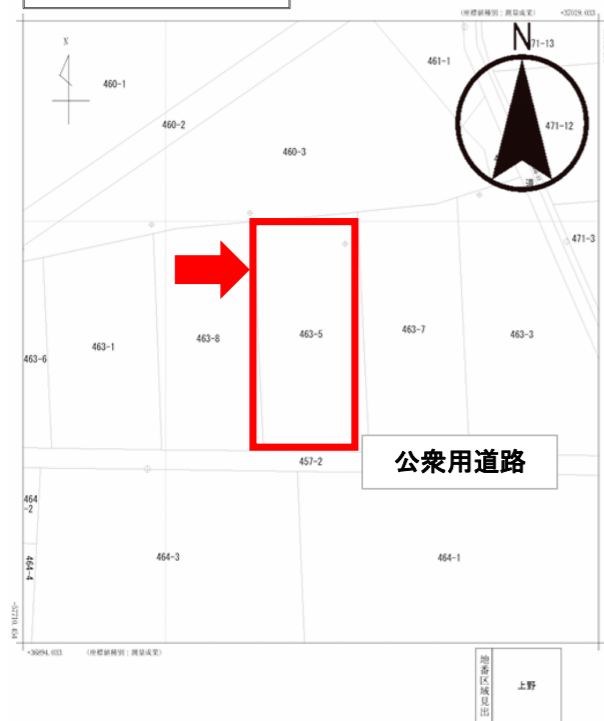
売地

リソルの森で暮らしも、仕事も。

100万坪の広大な敷地には、全面リニューアルしたクリニック併設の日本最大級スポーツジム「メディカルトレーニングセンター」や、天然温泉「紅葉乃湯」、グランピング施設、ゴルフ場、宿泊施設、レストラン等が完備され、安心して暮らせるコミュニティタウンを形成しています。



公図の写し



所在地	長生郡長柄町上野字四反田台	地番	463番5
縮尺	1/500	精度	甲三
作成年月日		備考	

長柄「ふる里村」配置図

位置図



売地

住宅・別荘用地

JR 誉田駅

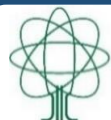
土地面積	1085㎡ (公簿)	ほかに私道面積	なし
	328坪		
価格	<b>3,940万円</b>	3.3㎡ 単価	約12.0万円

長生郡長柄町上野字四反田台463番5  
(長柄ふる里村 E-3区画)

交通	JR外房線『誉田駅』より11.0km、バス停書斎より400m (『誉田駅』まで無料送迎バスあり)		
土地権利	所有権	地目	山林
都市計画	区域外	用途地域	
建ぺい率	20%	容積率	40%
他の法令上の制限			
地勢	平坦	引渡日	相談
引渡条件	現況有姿渡し	その他	建築条件なし
地目	山林 (登記簿)		
接道状況	南側：公衆用道路に接道		
設備	公営水道、集中プロパンガス、集中浄化槽、東京電力		
備考	<ul style="list-style-type: none"> <li>・長柄「ふる里村」自治会への加入が必要となります。</li> <li>・長柄「ふる里村」建築・景観協定がございます。</li> <li>・対象地は地籍調査が完了しております。</li> <li>・前面道路から敷地内への引込み工事 汚水と水道 (引込済)、ガス (大多喜ガス引込済)</li> </ul>		

<リソルの森 主な施設>

トリニティ書斎、和食処 翠州亭	・・・約 400m
紅葉乃湯	・・・約 400m
メディカルトレーニングセンター	・・・約 1,500m
リソルクリニック	・・・約 1,500m
真名カントリークラブ	・・・約 2,500m



Sport & Do Resort

リソルの森

0475-35-5911

不動産担当： 佐藤 謙氏 (さとう けんじ)

〒297-0201 千葉県長生郡長柄町上野521-4  
リソルの森株式会社  
TEL 0475 (35) 5911 FAX 0475 (35) 0033  
免許番号 千葉県知事(6)第13921号

客付会社様

◆取引態様 売主  
◆情報公開日 2026.1.20

(公社) 全国宅地建物取引業保証協会会員 (公社) 千葉県宅地建物取引業保証協会会員 (公社) 首都圏不動産公正取引協議会加盟