

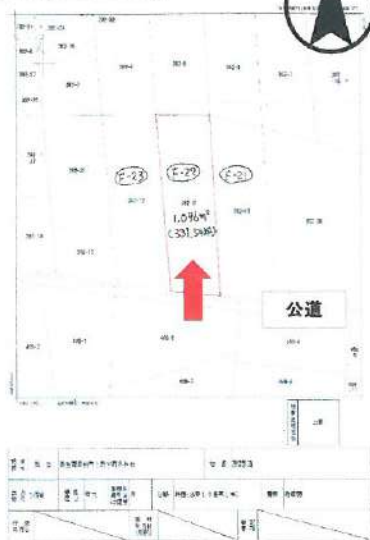
売地

リソルの森で暮らしも、仕事も。

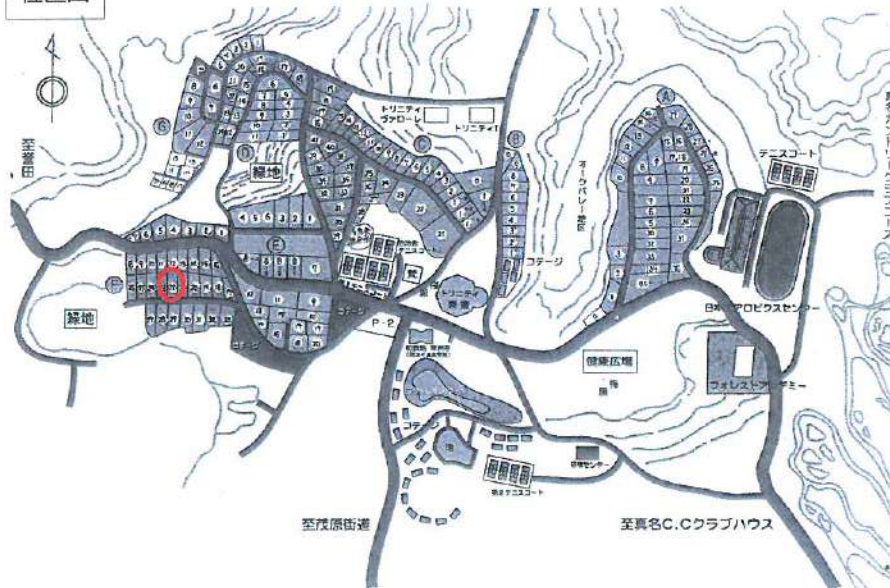
100万坪の広大な敷地には、全面リニューアルしたクリニック併設の日本最大級スポーツジム「メディカルトレーニングセンター」や、天然温泉「紅葉乃湯」、グランピング施設、ゴルフ場、宿泊施設、レストラン等が完備され、安心して暮らせるコミュニティタウンを形成しています。



公図の写し



位置図



売地

住宅・別荘用地

JR 誉田駅

土地面積	1,096㎡ (公簿) 331.54坪	ほかに 私道面積	なし
価格	2,620万円	3.3㎡ 単価	約7.9万円

長生郡長柄町上野字霞木谷台392番11
(長柄ふる里村 F-22区画)

JR外房線『誉田駅』より10.8km、バス停6より100m
(『誉田駅』まで無料送迎バスあり)

土地権利	所有権	地目	山林
都市計画	区域外	用途地域	
建ぺい率	20%	容積率	40%
他の法令上の制限			
地勢	平坦	引渡日	相談
引渡条件	現況有姿渡し	その他	建築条件なし
地目	山林 (登記簿)		
接道状況	南側：公道に接道		
設備	公営水道、集中プロパンガス、集中浄化槽、東京電力		
備考	<ul style="list-style-type: none"> ・長柄「ふる里村」自治会への加入が必要となります。 ・長柄「ふる里村」建築・景観協定がございます。 ・対象地は地籍調査が完了しております。 ・前面道路から敷地内への引込み工事 汚水と水道 (売主負担)、ガス (大多喜ガス引込済) 		

＜リソルの森 主な施設＞

- トリニティ書斎、和食処 翠州亭・・・約 600m
- 紅葉乃湯・・・約 600m
- メディカルトレーニングセンター・・・約 1,700m
- リソルクリニック・・・約 1,700m
- 真名カントリークラブ・・・約 3,000m



Sport & Do Resort

リソルの森

0475-35-5911

不動産担当：

小関 伸二 (こせき しんじ)

佐藤 謙氏 (さとう けんじ)

〒297-0201 千葉県長生郡長柄町上野521-4

リソルの森株式会社

TEL 0475 (35) 5911 FAX 0475 (35) 0033

免許番号 千葉県知事(第)5第13921号

寄付会社様

- ◆取引態様 売主
- ◆情報公開日 2023.6.1